

### PS60M: Panel Solar 60W Monocristalino

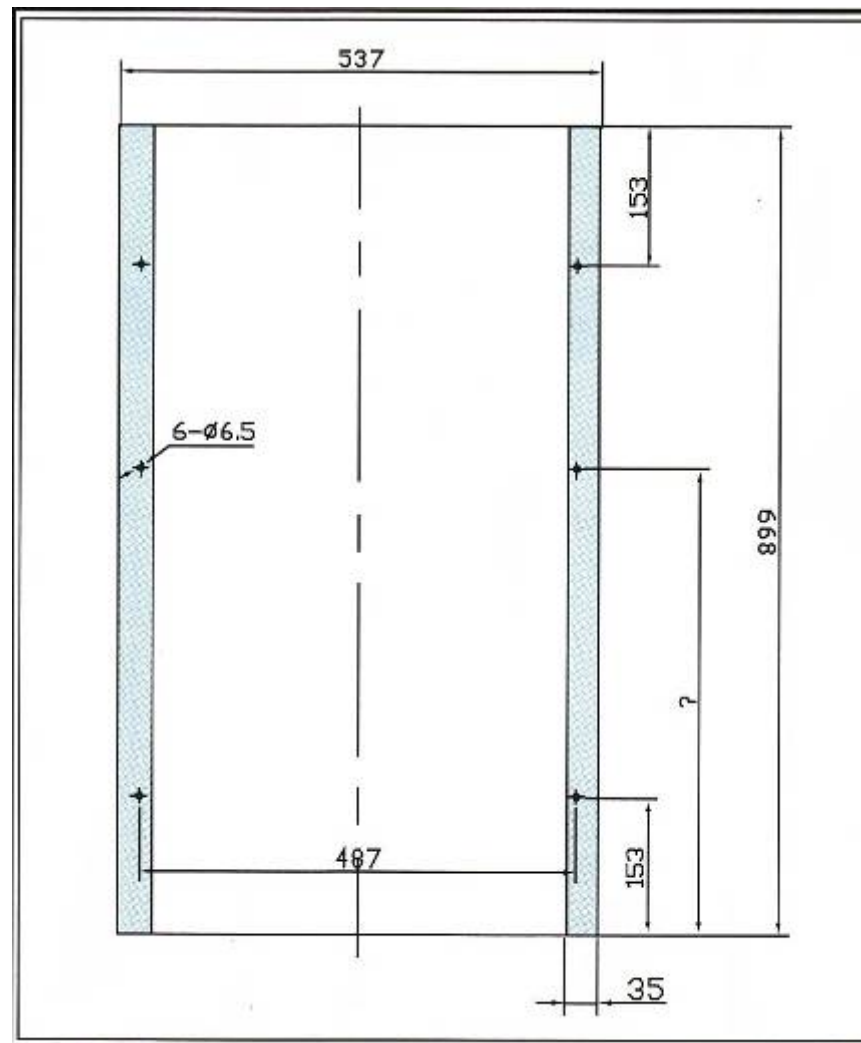
Potencia Max.	60W
Tolerancia	+/-3%
Corriente de Máxima Potencia (A)	3,53A
Tensión de Máxima Potencia (V)	17V
Corriente de Cortocircuito (A)	3,84A
Tensión de Circuito Abierto (V)	21,5V
TONC (°C)	48°C +/-2
Tensión Máxima del Sistema (V)	1000V
Tipo de célula	Monocristalino
Tamaño de célula	125x93,75mm
Número de células	4x18
Eficiencia células (%)	16-17%
Temperatura Trabajo	-40°C a +85°C
Certificados	CE, ISO
Garantía	2 años sobre defectos de fabricación. 90% rendimiento hasta 12 años y 80% hasta 25 años.



Dimensiones (mm)	899x537x35mm
Peso (Kg)	5,9Kg
Marco	Aluminio anodizado
Cara frontal	Vidrio templado y microestructurado de alta transmisividad

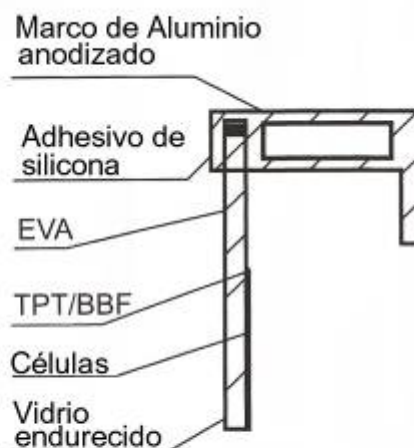
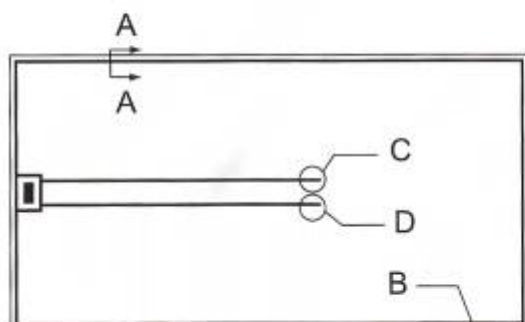
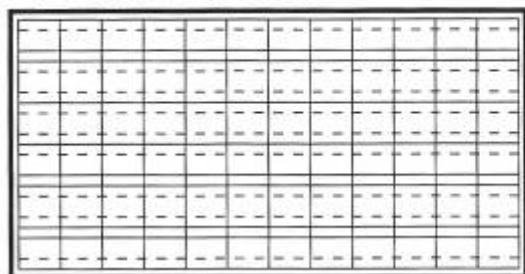


## PS60M: Panel Solar 60W Monocristalino

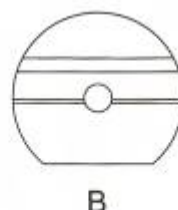


### PS60M: Panel Solar 60W Monocristalino

#### ESTRUCTURA



A - A



B



C: Cátodo (-)



D: Ánodo (+)

#### ESTRUCTURA MÓDULO

